

# 花ひらく 近代洋画の世界

The blooming age of modern oil painting in Japan

2015年

9月19日[土]—11月29日[日]

苫小牧市美術博物館

特別協力 公益社団法人 糖業協会

開館時間 9:30～17:00(最終入館 16:30まで)

休館日 月曜日(ただし9月21日(月・祝)、10月12日(月・祝)、11月23日(月・祝)は開館)、9月24日(火)、10月13日(火)、11月24日(火)

観覧料 一般:600円(500円)

高・大生:400円(300円)

小中学生以下:無料

※( )内は10名以上の団体及び前売り券の料金です。 ※観覧料の免除施設についてはお問い合わせください。 ※特別展観覧料で併せて常設展もご覧いただけます。 ※年間観覧券では、ご入場いただけません。

主催 苫小牧市美術博物館  
後援 苫小牧商工会議所、苫小牧信用金庫、北海道新聞 苫小牧支社、株式会社 苫小牧民報社、株式会社 三星、北海道高等学校文化連盟  
協力 苫小牧市美術館友の会、苫小牧市博物館友の会

#### ◇前売り券販売場所

苫小牧市美術博物館(苫小牧市末広町3丁目9-7市民文化公園内)  
苫小牧市教育委員会生涯学習課(苫小牧市旭町4丁目14-9 苫小牧市第2庁舎内)  
苫小牧市のぞみコミュニティセンター(苫小牧市のぞみ町1丁目2-5)  
苫小牧市勇払出張所(苫小牧市勇払33番地)  
苫小牧市文化交流センター(苫小牧市本町1丁目6-1)  
苫小牧市豊川コミュニティセンター(苫小牧市豊川町5丁目14-21)  
苫小牧市沼ノ端コミュニティセンター(苫小牧市沼ノ端町2丁目10-16)  
苫小牧市住吉コミュニティセンター(苫小牧市住吉町1丁目3-20)

Tomakomai City Museum あみゆー  
苫小牧市美術博物館

T 053-0011 北海道苫小牧市末広町3丁目9-7  
Tel.0144-35-2550 / Fax.0144-34-0408  
http://www.city.tomakomai.hokkaido.jp/habutuokan/

特別展

# 花ひらく 近代洋画の世界

The blooming age of modern oil painting in Japan

2015年 9月19日[土]—11月29日[日]

日本の近代美術は明治以後、ヨーロッパの新しい美術運動を咀嚼し、独自に展開していきました。本展で紹介する梅原龍三郎、安井曾太郎、須田国太郎らが活躍した大正～昭和にかけて、西洋絵画の習得に懸命であった時期から、次第に芸術家の個性が重視されていきます。このころの洋画はヨーロッパの伝統的な手法である油彩を用いながらも、「日本的」といわれる独特な表現の構築が目指され、画家たちは西洋的なものと日本的なものとの狭間で葛藤しながら独自の表現の獲得に腐心しました。本展では、こうした昭和初期の洋画家たちの葛藤や模索を公益社団法人糖業協会コレクション 57 点で辿ります。

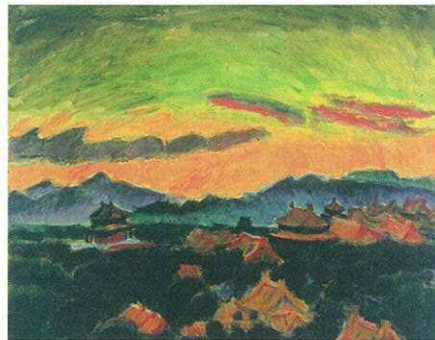
公益社団法人糖業協会の美術コレクションは、前身である糖業連合会当時から始まり、1936（昭和11）年の糖業協会設立後も、歴代理事長のもとで収集が続けられてきました。当コレクションは、日本近代洋画界を牽引した名だたる画家の作品で構成されており、道内では初公開となります。



東郷青児《羊飼》1935(昭和10年)年



小磯良平《朝》1940(昭和15年)年



梅原龍三郎《紫禁城の黄鸝》1939(昭和14年)年

時代を彩る画家たちの美の軌跡

※画像はすべて公益社団法人糖業協会蔵

## 関連イベント

要申込 ※いずれも電話(35-2550)にて

### 記念講演会「近代洋画について」

講師：田中 淳氏  
(独立行政法人国立文化財機構 東京文化財研究所 副所長)  
日時：10月11日(日) 13:00～14:30  
定員：80名  
会場：研修室A

### はじめての油絵教室

描くことで油彩画の魅力を知る、初心者向けの油彩画の講座です。  
講師：河野 健氏  
(画家・苫小牧出身、北広島市在住)  
日時：10月24日(日) 10:00～15:00  
(12:00～13:00 休憩) (最大 16:30)  
定員：30名  
対象：一般  
材料費：1,500円(作品は、お持ち帰りいただけます。)  
※お申し込みは10月21日までに締め切らせていただきます。  
※ご自身の道具がある場合は、ご持参ください。  
※道具の貸し出しも行っています。  
ご希望の方はお申し込み時にお伝えください。

### 美術講座「昭和の美術と苫小牧」

講師：当館学芸員  
日時：11月7日(土) 13:00～14:30  
定員：40名  
会場：研修室A

申込不要

### よみきかせ in みゆーじあむ

日時：10月25日(日)、11月8日(日)  
14:00～14:30  
対象：幼児～  
協力：苫小牧市立中央図書館  
※高校生以上の方は観覧券が必要となります。

### ギャラリートーク

日時：9月27日(日)、11月3日(火・祝)、  
11月22日(日)  
13:00～約40分  
会場：企画展示室  
※高校生以上の方は観覧券が必要となります。

### ロビーコンサート

展覧会開幕を記念して、苫小牧市内で活動する「Juliano Quartet (ユリアーノ カルテット)」による演奏会を行います。  
日時：9月19日(土) 10:00～(約30分)  
会場：ラウンジ



Tomakomai City Museum あみゆーじ  
苫小牧市美術博物館

〒053-0011 北海道苫小牧市末広町3丁目9-7  
Tel 0144-35-2550 / Fax 0144-34-0408  
http://www.city.tomakomai.hokkaido.jp/hakubutsukan/

### 次回企画展

NITTAN ART FILE :  
インスピレーション

2015年12月12日(土)～2016年1月31日(日)